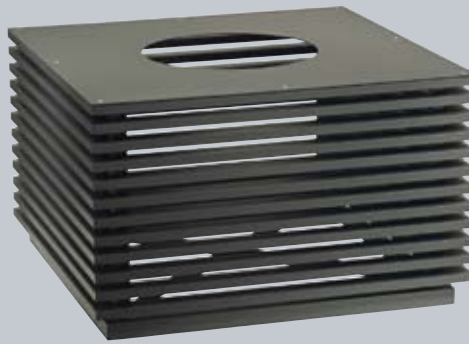
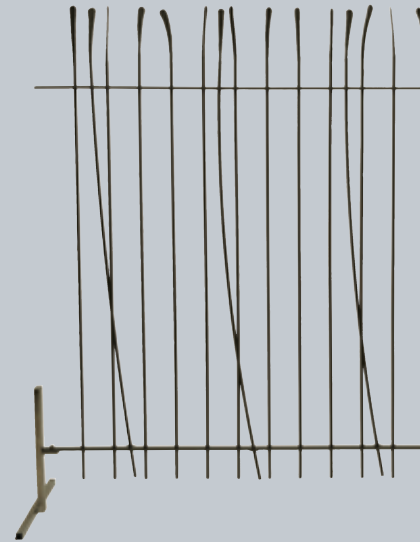




1



2



UMS PETER UNTERRAINER IN SAALDORF-SURHEIM

Der Gestaltungsbegeisterte

Eigentlich wollte er Möbel herstellen und vertreiben. Doch für seinen damaligen Vertriebspartner stand die Marge und nicht die Qualität im Vordergrund. Deshalb verfolgte Peter Unterrainer seinen Traum von der kreativen Metallgestaltung allein weiter. Nach 15 Jahren hat seine Firma UMS ein Portfolio aus spannenden Produkten für die Freiraumgestaltung zusammen.

STANDORT
BETRIEBSDATEN
UMS – Unterrainer Metallgestaltung
<ul style="list-style-type: none"> • Firmengründung: 1996 • Gesellschaftsform: GmbH • Geschäftsführer: Peter Unterrainer • Umsatz: ca. 0,5 Mio. € (2010) • Mitarbeiter: 9
+++ KONTAKT
Mühlenweg 5 83416 Saaldorf-Surheim Telefon +49 8654/49 40-43, Fax -44 info@ums-metall.de www.ums-metall.de

Es fing mit dem Garten an. Stahlkanten für Einfassungen und Beetkanten, Gefäße und Rankstäbe gehörten zu den ersten Produkten, die Peter Unterrainer entwickelt hat; quasi für den Eigenbedarf. Denn als der Oberbayer 1996 zusammen mit seiner Frau Sandra die Schlosserei im Saaldorfer Ortsteil Sillersdorf aufgemacht hat, standen ganz normale Schlosserjobs auf der Agenda. „In den ersten Jahren – ich glaube, da waren es im Jahr mal fünf bis acht Samstage, an denen wir nicht gearbeitet haben“, erzählt Unterrainer. „Da haben wir wirklich alles gemacht, nur damit Geld reinkommt.“ Arbeit sei genug da gewesen, aber der Spaß sei auf der Strecke geblieben.

Sechs Jahre arbeitete er darauf hin, Geld mit kreativen Dingen zu verdienen. Er entwarf Objekte, baute Modelle, entwickelte Prototypen und schließlich vermarktungsfähige Produkte. Vor zwei Jahren mit der Gründung der UMS Metallgestaltung war es dann so weit. Die Schlosserei lief gut und Unterrainer hatte nebenbei ausreichend Produkte marktreif gemacht, um mit dem Programm in die Öffentlichkeit zu gehen.

„Ich hab einfach diese 15 Jahre gebraucht, dass ich mir das leisten konnte“, erzählt Unterrainer. 2009 brachte seine UMS einen ersten Katalog mit professionell fotografierten Metallobjekten heraus. Im Jahr darauf platzierte er die ansprechende Webseite. 2010 eröffnete der 37-Jährige im ehemaligen Dorfladen in Saaldorf einen 230 m² großen Showroom, in dem potenzielle Vertriebspartner sich all das ansehen können, was die UMS bereits im Angebot hat. Nun soll der Aufbau eines Vertriebsnetzes folgen, für das Unterrainer Partner sucht, die kunsthandwerkliche Qualität zu schätzen wissen und über entsprechende Kontakte zu qualitätsbewussten Kunden verfügen.

QUALITÄT HAT IHREN PREIS

Denn Unterrainers gestaltete Metallobjekte haben ihren Preis. Schließlich sind sie nicht nur Ergebnis eines langen Planungsprozesses und werden sorgfältig von Hand in Kleinserien hergestellt. Auch die Materialqualität ist dem Süddeutschen ein besonderes Anliegen; manchen Produkten sieht man das auf den ersten Blick an; zum Beispiel, weil



- 1** Farbbeschichtete und beklebte Kübel für den Innen- und Außenraum gibt es von der UMS serienmäßig.
- 2** Auch dieses elegante Pflanzgefäß gibt es in mehreren Varianten.
- 3** Die Zaunelemente im Schilf-Look können zwischen Naturstein, Stahl oder Holzpfosten eingespannt werden.
- 4** Pflanzkübel aus COR-TEN fertigt das Unternehmen in zahlreichen Formen.
- 5** Rankstäbe in Blütenoptik funktionieren auch als rein ästhetisches Gartenaccessoire.
- 6** Von Saaldorf-Surheim im Berchtesgadener Land will Peter Unterrainer einen Vertrieb aufziehen.
- 7** Für Nachwuchs ist gesorgt: Maximilian und Peter Unterrainer junior arbeiten schon fleißig mit.
- 8** Funktioniert wie Lego: COR-TEN-Kanten-Systeme zum Stecken im Saaldorfer Showroom





9



10

9 In der gut ausgestatteten Werkstatt können Metalle auf ganz unterschiedliche Art und Weise bearbeitet werden.

10 Der UMS-Rosenbogen ist mal eine wirkliche Neuinterpretation eines klassischen Themas.

die Metalle entsprechend dick verarbeitet oder besonders hochwertige Bauteile verwendet wurden. Bei manchen Produkten darf man sich einfach darauf verlassen, dass nicht irgendwelcher Edelstahl oder irgendwelche Beschichtungen zum Einsatz kamen. „Da sind so viele Edelstähle auf dem Markt, die eigentlich gar keine richtigen Edelstähle sind. Damit können wir gar nicht arbeiten“, meint der Kunstschmied. Denn kompromisslose Qualität ist fester Bestandteil der Firmenphilosophie. „Unser Ziel sind zeitlose, gradlinige Sachen, die hochwertig verbaut werden“, erklärt er.

Diese Philosophie macht Unterrainer allerdings mitunter auch Probleme und das ist auch der Grund, weshalb der Süddeutsche fast 15 Jahre gebraucht hat, bevor er seine gestalterische Leistung in den Vordergrund stellen konnte: Denn die meisten Privatkunden in der Region finden zwar Gefallen an Unterrainers Objekten; bezahlen wollen viele die handwerkliche Detailarbeit aber nicht. „Bei einer Autoreparatur klagt niemand, wenn die Lackierung 300€ kostet, bei einem Pflanzkübel hört es bei den meisten schon bei 100€ auf“, hat der Metallbau-Meister festgestellt. Unterrainer hat sich deshalb vorgenommen, sich vor Ort auf die Schlosserarbeiten und die Beratung interessierter Landschaftsarchitekten und Landschaftsgärtner zu konzentrieren. Die Designprodukte will er überregional vermarkten – über seine Webseite beziehungsweise in Zukunft eben über ein Vertriebsnetz.

ZWISCHEN HANDWERK UND SERIENPRODUKT

Für Landschaftsgärtner und Planer, die auf UMS-Produkte zugreifen wollen, hat die Zusammenarbeit mit der bayerischen Firma den Vorteil, dass Unterrainer sowohl Standardprodukte bieten kann als auch jede beliebige Variation als Anpassung an individuelle Wünsche. Das ist besonders für die Architekten und Betriebe interessant, denen der Stil und das Qualitätsbewusstsein des Oberbayern gefallen, die jedoch eigene Lösungen entwickeln wollen. Aber auch für die Unternehmer, die sich lieber aus dem Baukasten bedienen, bieten die UMS-Produkte gute Ansätze. So hat der Metallgestalter ein System aus fünf verschiedenen Corten-Beeteinfassungen entwickelt, die Beethöhen zwischen 15 und 200 cm ermöglichen. Es beinhaltet fertige Außenecken, Innenecken und Stücke in unterschiedlichen

Längen, die mit Edelstahlschrauben verbunden werden. „Neu haben wir jetzt zwei Einfassprofile, die im Prinzip wie Lego funktionieren“, erzählt der Unternehmer. Die werden ohne Werkzeuge ineinander verhakt und halten in niedrigen Höhen nur durch den Druck einer Füllung aus Kies oder Splitt, die die Verhakungen zusammenpresst. Für größere Höhen stehen Erdspeieße zur Verfügung oder es wird betoniert. Aus kleineren Elementen können auch geschwungene Formen oder Mehrecke zusammengestellt werden.

Unterrainers Zaunsystem aus geraden und gebogenen Stangen mit oben flach geschmiedeten Köpfen (siehe S. 27 oben) wirkt leicht und leicht und passt sowohl zu architektonischen als auch zu naturnah gestalteten Anlagen.

Sein Rosenbogen mit handgeschmiedeten Metallblättern taugt als zentrales Gestaltungselement eines üppig bepflanzten Gartens. Die vielen Rankstäbe, Rankgerüste und Gartenskulpturen geben schönen Gärten den letzten Pfiff. Und wer Pflanzkübel für den Außen- oder Innenraum benötigt, findet bei UMS eine große Auswahl; in Corten, Edelstahl oder anderen beschichteten oder unbeschichteten Metallen.

DIE WERTE WERDEN GELEBT

Peter Unterrainers durchgehendes Thema sind Werte, sowohl bei seinen Leistungen und Produkten als auch bei dem Umgang mit Kunden und Mitarbeitern. So ist der Oberbayer stolz auf seine Leute, von denen noch keiner den Betrieb verlassen hat. Und Unterrainers spezielles Thema ist der Blick auf das Detail. Seine Arbeit ist ein Plädoyer gegen sinkende Produktqualität und die abnehmende Bedeutung des Werts von Feinheiten. Dieses Verständnis für Werte bekommen auch seine Söhne Peter (11) und Maximilian (6) mit auf den Weg, die in Papas Werkstatt schon fleißig schmieden und schweißen. Und dieses Verständnis verlangt der Unternehmer auch von seinen zukünftigen Vertriebspartnern, die UMS-Produkte verkaufen wollen; für ihn sind seine Produkte Handarbeit für Leute, die Handarbeit zu schätzen wissen.

TEXT: **Tjards Wendebourg**, Redaktion DEGA GALABAU

BILDER: **UMS (9), Wendebourg (2)**